

MAPESIL AC®

ОДНОКОМПОНЕНТНЫЙ СИЛИКОНОВЫЙ ГЕРМЕТИК НА УКСУСНОЙ ОСНОВЕ

НАЗНАЧЕНИЕ

- Для заполнения температурных швов, подверженных сильным деформациям (до 20 % первоначальной ширины);
- Для абсолютно эластичной герметизации различных элементов в строительстве, машиностроении, кораблестроении, автомобилестроении и быту.

ТИПИЧНЫЕ СЛУЧАИ ПРИМЕНЕНИЯ

В строительстве герметизация:

- швов напольной и настенной облицовки, не подверженной воздействию кислот и сильным нагрузкам;
- швов между керамической облицовкой и сантехническим оборудованием (кухни, ванная и т.д.);

- термокомпенсационных швов в плавательных бассейнах;
- швов в витражах, аквариумах ;
- элементов двойного остекления;
- швов сборных элементов и бетонных конструкций;
- стекол в оконных и дверных рамах;
- воздухопроводов, водопроводных труб и т.д.

В автомобиле-, судостроении и других областях промышленности:

- герметизация ветровых стекол, иллюминаторов и т.д.;
- емкостей, трубопроводов, бойлеров, элементов взрывобезопасного оборудования;
- заполнение швов между материалами с различными коэффициентами расширения;
- создание уплотнительных прокладок;



Герметизация швов между облицовкой и сантехникой

- клей и уплотнитель общего использования.

MAPESIL AC - не содержащий растворителя силиконовый герметик, отверждающийся по ацетильным группам при нормальной температуре. Он представляет собой упругую тиксотропную пасту, которая легко наносится как на горизонтальные, так и на вертикальные поверхности.

MAPESIL AC соответствует нормам Американского стандарта TTS-001543A для силиконовых герметиков, для швов с 20 % увеличением.

MAPESIL AC изготавливается в цветовой гамме 24 цвета и, дополнительно, прозрачный.

Герметизация швов, выполненная **MAPESIL AC**, сохраняется в течение многих лет, даже если она подвержена экстремальным климатическим воздействиям, промышленным загрязнениям, погружению в воду; они сохраняют гибкость при температуре до -40° С и термоустойчивы до +180° С. Химическая его стойкость вообще хорошая, однако в каждом конкретном случае желательна проверка.

MAPESIL AC прекрасно прилипает ко многим поверхностям, особенно, если они являются гладкими (стекло, керамика, алюминий, стекловолокно и т.д.)





Вскрытие картриджа



Навинчивание сопла



Обрезка сопла под размер шва

При предварительной обработке поверхности грунтовкой **PRIMER FD MAPESIL AC** может быть уложен на мрамор, цемент, природный камень, дерево, краску, пластмассу, резину и т.д.

ПРЕДОСТЕРЕЖЕНИЯ

- Не применяйте **MAPESIL AC** на щелочных (цементных) основаниях без предварительной обработки **PRIMER FD**;
- Не используйте **MAPESIL AC** для заполнения швов, **при наружных работах**, между непоглощающими материалами (керамическая плитка, природный камень), т.к. происходит, из-за

ТЕХНИЧЕСКИЕ ХАРАКТЕРИСТИКИ	
Соответствие стандарту	American standart TTS-001543A для класса А силиконовых герметиков
СВОЙСТВА ПРОДУКТА	
Консистенция	тиксотропная паста
Цвет	24 цвета + прозрачный
Плотность	1,03 г/ см куб
Содержание сухого вещества	100 %
Срок хранения	12 месяцев в нераскрытой упаковке
Опасность для здоровья по ЕЕС 88/379	нет
Воспламеняемость	нет
Код ТН ВЭД	3214/90/00
ХАРАКТЕРИСТИКИ ПРИМЕНЕНИЯ (при +23 С и относит. влажность 50 %)	
Температура применения	от + 5С до + 50С
Скорость экструзии из отверстия диаметром 3,5 мм под давлением 0,5 МПа	70-90 г/ минута
Время пленкообразования	10-20 минут
Усадка при вулканизации	3,5 %
Скорость вулканизации	4 мм в день 10 мм в 7 дней
ОКОНЧАТЕЛЬНЫЕ ХАРАКТЕРИСТИКИ	
Предел прочности при растяжении согласно DIN 53 504 -53A	1,6 Н/ мм кв
Удлинение в конечной точке согласно DIN 53 504-53A	800 %
Усилие на разрыв (ASTM D 624, Die C)	7-8 Н/ мм
Твердость по Шору (DIN 53 505)	20-22
Удельный вес	1,02 г/ см кв +/-0,01
Проницаемость для водяного пара (DIN 53 122, 2 мм пластина)	23 г/ м куб/ день
Модуль удлинения (измерено по методу ISO 8339 METHOD A)	
при 25 % удлинении	0,22 Н/ мм кв
при 50 % удлинении	0,31 Н/ мм кв
при 100 % удлинении	0,40 Н/ мм кв
Максимально допустимое рабочее удлинение	20 %
Влагостойкость	прекрасное
Соппротивление старению	прекрасное
Соппротивление атмосферным воздействиям	прекрасное
Соппротивление химическим агентам, кислотам, щелочам	хорошее
Соппротивление растворителям	ограниченное
Соппротивление моющим средствам	прекрасное
Температууроустойчивость	от - 40С до + 180С

воздействия атмосферных агентов, накопление загрязнений в швах;

- Не применяйте MAPESIL AC на поверхностях из каучука, резины, битума, т.к. масла и пластификаторы препятствуют адгезии и могут изменить цвет MAPESIL AC.

ИНСТРУКЦИЯ ПО ЭКСПЛУАТАЦИИ

Подготовка швов и вычисление их размера

Поверхность заполняемого шва должна быть чистой, сухой, свободной от пыли, масел, жиров, старой краски ржавчины и других, препятствующих адгезии, веществ. В случае заполнения термокомпенсационных швов MAPESIL AC необходимо выполнить следующие условия:

- MAPESIL AC приклеивается к боковым стенкам шва, а не к основанию;
- Ширина шва должна быть выбрана с таким расчетом, что его предполагаемое изменение размеров не превысит 20 % от первоначальных;
- Толщина шва должна быть меньше или равняться ширине шва. Варьировать глубину необходимо полиэтиленовым шнуром типа MAREFOAM.

- Толщина шва должна быть меньше или равняться ширине шва. Варьировать глубину необходимо полиэтиленовым шнуром типа MAREFOAM.

ПРИМЕНЕНИЕ ГРУНТОВКИ PRIMER FD

PRIMER FD наносится тонким слоем по всей поверхности шва заполняемого герметиком. Необходимо выждать несколько минут перед применением MAPESIL AC, чтобы испарился растворитель грунтовки.

ПРИМЕНЕНИЕ MAPESIL AC

Поверхность, заполняемого шва, должна быть увлажнена, желательна мыльной водой, чтобы сформировалась пленка. После нанесения MAPESIL AC полимеризуется под воздействием воздуха и влажности и становится эластичным. Реакция происходит даже при температуре + 20С. Фактическое время полимеризации зависит от температуры и влажности окружающей среды.

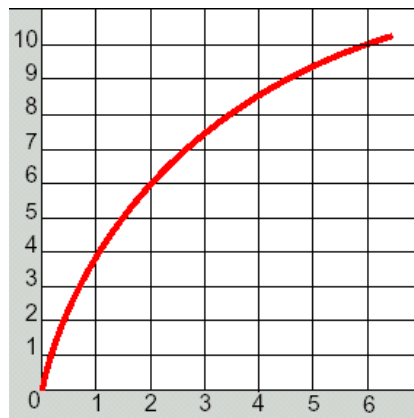
ВНИМАНИЕ

В процессе полимеризации выделяются пары 4 % уксусной кислоты (25 мг/м куб). Эти пары нельзя вдыхать длительное время или в высоких концентрациях. Необходимо

обеспечить хорошую вентиляцию на рабочем месте при работе с MAPESIL AC.

Невулканизированный силиконовый каучук раздражает слизистые оболочки. В случае попадания на слизистую оболочку промойте с большим количеством воды и обратитесь к врачу.

На графике №1. показана зависимость времени полимеризации от глубины шва. по горизонтали - время (дни) по вертикали - глубина (мм)



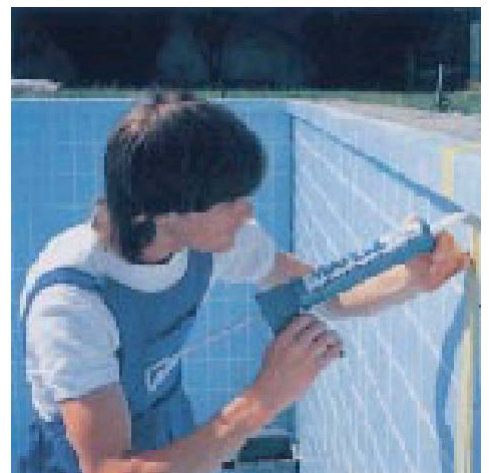
Нанесение PRIMER FD



Нанесение MAPESIL AC



Разглаживание соединения кистью



Заполнение термокомпенсационного шва плавательного бассейна

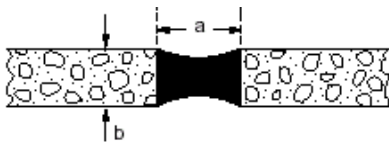


Заполнение швов в керамической облицовке

ОЧИСТКА

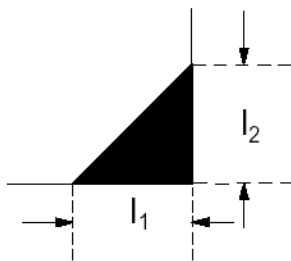
Частично полимеризовавшийся MAPESIL AC можно очистить с инструментов с помощью растворителей (этилацетат, бензин, толуол). После окончания полимеризации очистка возможна только механическим способом.

**ТАБЛИЦА РАСХОДА
(погонный метр/ картридж)**



Размер шва в мм (а х в)	Расход, погонный метр/ один картридж
5 x 5	12,5
10 x 5	6,0
10 x 10	3,0
15 x 10	2,0
20 x 10	1,5
25 x 10	1,2
30 x 15	0,7
40 x 20	0,4

ТРЕУГОЛЬНЫЙ ШОВ



Размер шва в мм (а х в)	Расход, погонный метр/ один картридж
5	25.0
10	6.2
15	2.7
20	1.6

**ТОЛЬКО ДЛЯ
ПРОФЕССИОНАЛЬНОГО
ИСПОЛЬЗОВАНИЯ**



Уплотнение двойных блоков



Заполнение швов между блоками сборного железобетона



Уплотнение алюминиевой оконной рамы

УПАКОВКА

MAPESIL AC поставляется в тубах по 310 мл. Цветовая гамма 24 цвета (соответствует цветовой гамме составов ULTRACOLOR, KERACOLOR, KERAPOXY) плюс прозрачный цвет.



ПРЕДУПРЕЖДЕНИЕ

N.B. Хотя технические детали и рекомендации, содержащиеся в этом сообщении соответствуют лучшему из нашего знания и опыта, вся вышеперечисленная информация должна приниматься как показательная и подтвержденная долгосрочным практическим применением, по этой причине, любой, кто намеревается использовать изделие, должен убедиться заранее, что, этот продукт подходит для предполагаемого применения. В любом случае, пользователь один полностью ответствен за любые последствия, происходящие от использования изделия.

MAPEI QUALITY SYSTEM

<p>CERTQUALITY No. 250/1</p>	<p>Sistema di Gestione Ambientale Mapel ISO 14001 Stabilimento di Modigliana CERTIFICAZIONE N. 1230</p>	<p>CERTQUALITY No. 1517</p>	<p>GM No. 004157</p>	<p>DET HORSKE VERITAS</p>
MAPEI - ITALIA		MAPEI - FRANCE	MAPEI INC - CANADA	MAPEI KFT. - HUNGARY

